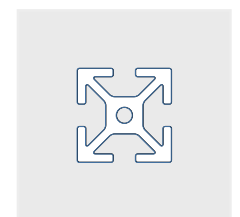
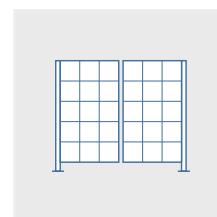
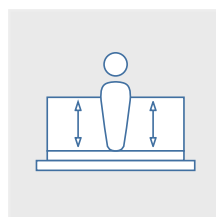
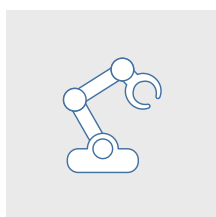
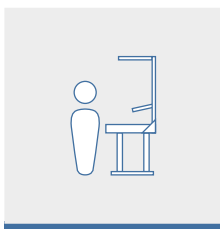
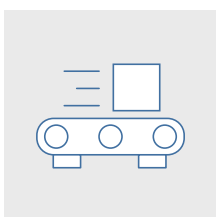


ARBEITSPLATZSYSTEME



Arbeitsplätze | Verkettungen | Intralogistik



Basismodelle individuell ausgestalten



Basierend auf einer modularen Grundkonstruktion aus Aluminiumprofilen werden die Arbeitstische sowie die An- und Aufbauten nach Layoutvorgaben kundenspezifisch gefertigt.

Die Haupteinsatzbereiche sind:

- **Montagearbeitsplätze**
- **Versandarbeitsplätze**
- **Prüfearbeitsplätze**

Bedarfsgerecht und schnell verfügbar

Das ALVÁRIS Arbeitsplatzsystem erfüllt Ihre Bedürfnisse:

- **Flexibel** dank modularem Systembaukasten
- **Individuell** durch vielfältige Varianten und Ergänzungen
- **Schnell verfügbar** aufgrund standardisiertem Profilbaukasten und flexibler Konstruktion

Solide Konstruktion und hochwertige Materialien garantieren ein sicheres Arbeitsumfeld und hohe Wertbeständigkeit

Kompatibilität mit ALVÁRIS Profilsystem A oder B

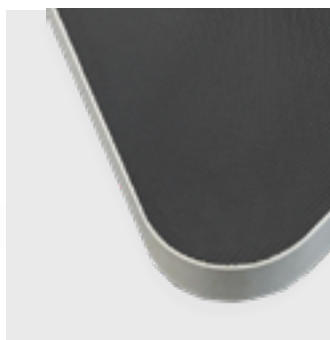
Leistungsstärke höhenverstellbar mit bis zu 500 kg Systemgewicht

Großer Hubbereich mit Höhenverstellung bis 400 mm

Arbeitssicherheit und Ergonomie



Höhenverstellung
(hydraulisch/elektrisch)



Kantenabrundungen



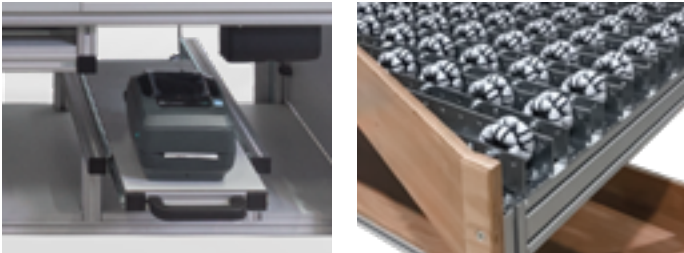
Beleuchtung

ESD-Schutz



Elektrostatische Ableitung
(optional)

Ausstattungsvarianten



Arbeitsplatten, Regale, Aufbauten, Schubladen und Auszüge

Eine breite Auswahl an Ausführungen, Materialien, Formen, Oberflächen und Farben ermöglicht die individuelle Anpassung an die Bedürfnisse am Einsatzort.

Funktionselemente und Informationsbereitstellung

Schwenkbare Haltelösungen für PC, Monitor, Notebook, Drucker und Tastatur

Medienanschlüsse (Elektro, Netzwerk, Luft)

Ausnehmungen für Waagen, Scanner und Schalter

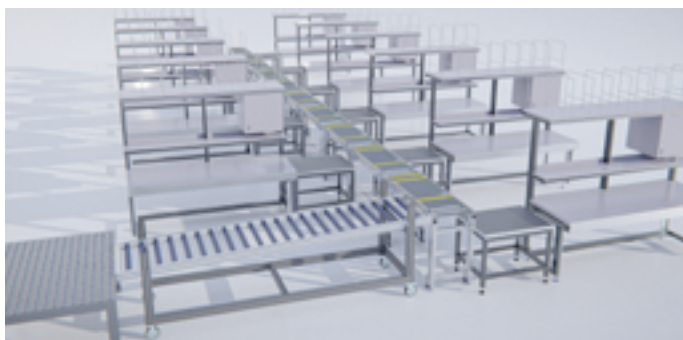


Erweiterung Arbeitsprozess um Materialbereitstellung und -weitergabe

- Fahrbare Gestell-Lösungen
- Kanban-Regale
- Abschiebebleche (starr und schwenkbar)
- Ergonomische Werkzeugaufnahmen und Materialbehältnisse

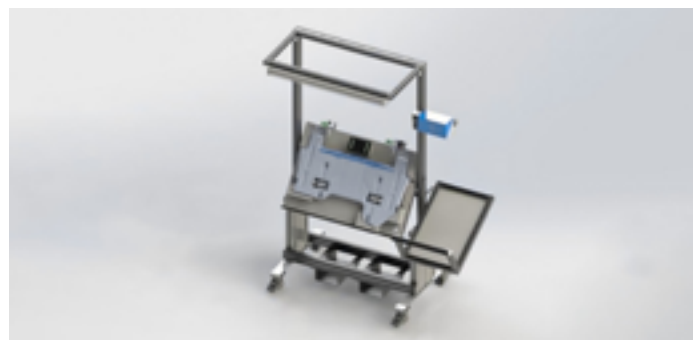


Arbeitsplatzverkettungen



Montagelinien | Kommissionierstrassen

Intralogistik



Beförderung von Werkstücken und Baugruppen



UNSERE GESCHICHTE

Seit Gründung 1998 hat sich ALVÁRIS von einem regionalen Handelsbetrieb für Aluminiumprofile zu einem internationalen Anbieter von Förder-technik, Arbeitsplätzen, Automatisierungslösungen, Hubsystemen und Schutzeinrichtungen entwickelt.

Anfänglich lag der Vertriebsschwerpunkt auf dem österreichischen Vorarlberg. Heute ist die ALVÁRIS Gruppe weltweit tätig und unterhält Produktionsstandorte in Österreich, Deutschland und Tschechien sowie eine Vertriebsgesellschaft in der Schweiz.

Unser kontinuierlich ausgebauter Aluminiumprofil- und Komponentenbaukasten bildet die Basis für prozess- und ergonomisch optimierte Systemlösungen. Diese unterstützen unsere Kunden bei der Steigerung ihrer Wirtschaftlichkeit.

UNSERE VISION

„Wir liefern **Effizienz** und **Sicherheit** für Produktion, Montage und Logistik“

UNSERE WERTE

Das tägliche Handeln des gesamten ALVÁRIS Teams wird von unseren Werten bestimmt. Die ALVÁRIS Unternehmensziele berücksichtigen unsere moralische, soziale und ökologische Verantwortung.



LEIDENSCHAFT



FOKUS



ENTWICKLUNG



MUT



KONSEQUENZ



WERTSCHÄTZUNG



MENSCHLICHKEIT

www.alvaris.com

ALVÁRIS PROFILE SYSTEMS GmbH



Schweizerstrasse 96 / Halle 2
A - 6830 Rankweil-Brederis
T +43 (0)5522 73011
F +43 (0)5522 73012
info@alvaris.eu

ALVÁRIS PROFILE SYSTEMS GmbH



Schützenstrasse 7
D - 98527 Suhl
T +49 (0)3681 4546-0
F +49 (0)3681 4546-10
info.de@alvaris.eu

ALVÁRIS PROFILE SYSTEMS s.r.o.



Vratimovská 624/11
CZ - 71800 Ostrava-Kunčičky
T +420 596 542 385
F +420 596 542 386
info.cz@alvaris.eu

ALVÁRIS PROFILE SYSTEMS AG



Bäckerstrasse 4
CH - 9463 Oberriet
T +41 (0)71 760 08 94
F +41 (0)71 760 08 75
info.ch@alvaris.eu